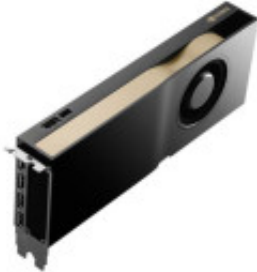


Link do produktu: <https://sklep.ps.com.pl/karta-graficzna-pny-nvidia-rtx-4500-ada-generation-24-gb-gddr6-ecc-192-bit-cie-4-0-x16-dual-slot-p-300668.html>



Karta graficzna PNY NVIDIA RTX 4500 Ada Generation, 24 GB GDDR6 ECC 192-bit, Cle 4.0 x16 , Dual Slot, 4x DP 1.4a, ATX - ATX bracket, 1x 16-pin power s

Cena brutto	13 451,99 zł
Cena netto	10 936,58 zł
Numer katalogowy	KGKPNYNVD0060
Kod producenta	VCNRTX4500ADA-PB
Kod EAN	3536403397227
Przewody	16-pinowy kabel zasilający, DisplayPort do HDMI 2.0
Dodatkowe złącze zasilania	1x CEM5 16-pin CPU
Szerokość produktu	266,7 mm
Wersja DisplayPort	1.4a
Obsługa przetwarzania równoległego	Nieobsługiwany
Dual Link DVI	Nie
Procesor graficzny	4500 Ada
Typ interfejsu	PCI Express 4.0
Pobór mocy	210 W
Wersja OpenGL	4.6
Wbudowany tuner TV	Nie
Wysokość wspornika	ATX bracket
Przeznaczenie	Serwer/stacja robocza
Ilość DisplayPort	4
Obsługa wirtualnej rzeczywistości	Tak
Rodzaj opakowania	Retail
Ostrzeżenia	Upewnić się, że karta jest prawidłowo zamontowana w slocie PCIe przed włączeniem zasilania.,Produkt zawiera materiały, które wymagają specjalnej utylizacji. Prosimy nie wyrzucać do zwykłego śmietnika.,Nie otwierać pokrywy karty graficznej.

Wysokość produktu	111,7 mm
Przepustowość pamięci	432 GB/s
Wersja DirectX	12.0
Magistrala pamięci	192 bit
Rodzina procesorów grafiki	NVIDIA
Typ pamięci adaptera grafiki	GDDR6 (ECC)
Rodzaj chłodzenia	Aktywne
Ilość gniazd	2
Pamięć karty graficznej	24 GB
Wersja Shader'a	6.0
Układ	Full Height
Producent	PNY

Opis produktu

- Gwarancja: G036M