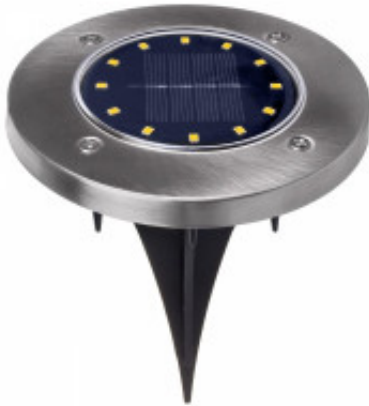


Link do produktu: <https://sklep.ps.com.pl/lampa-solarna-najazdowa-mce318-led-ip44-12-smd-4000k-p-288990.html>



Lampa solarna najazdowa MCE318 LED IP44 12 SMD 4000K

Cena brutto	11,99 zł
Cena netto	9,75 zł
Numer katalogowy	LIMCLCSOLMCE318
Kod producenta	MCE318
Kod EAN	5902211129448
Gwarancja	24 mc.
Temperatura barwowa	4000
Liczba diod	12
Czujnik ruchu	Nie
Materiał obudowy	Plastik
Strumień świetlny	70
Rodzaj diod	LED
Klasa szczelności	IP44
Akcesoria w zestawie	Solarna lampa najazdowa ogrodowa LED Maclean MCE318 Instrukcja obsługi Opakowanie producenta
Pozostałe parametry	Wbudowany akumulator i panel słoneczny 12 diod LED o długiej żywotności Barwa światła: naturalna biała (4000K) Idealnie nadaje się do oświetlenia podjazdu, ścieżki, ogrodu, alejki, tarasu Wbudowany czujnik zmierzchu Stopień ochrony: IP44 Odporna na

Opis produktu

Solarna lampa najazdowa ogrodowa LED Maclean IP44, 12 LED SMD, 4000K, Ni-MH 600 mAh, 0,7W, MCE318

Solarne lampy LED to urządzenia zasilane energią słoneczną, dzięki czemu stanowią tanie, niezawodne, efektywne oraz przyjazne dla środowiska naturalnego oświetlenie zewnętrzne. Są gotowe do użycia natychmiast po zainstalowaniu i praktycznie bezobsługowe w eksploatacji. Lampy wyposażone są w automatyczny układ włączający oświetlenie gdy tylko zapadnie zmrok. Lampa MCE318 idealnie nadaje się do oświetlenia podjazdu, ścieżki, ogrodu, alejki, tarasu, itp. Lampa jest łatwa do zamontowania nie musisz doprowadzać żadnych kabli, a możesz cieszyć się eleganckim i nowoczesnym źródłem światła. Źródło światła lampy, zasilane jest z akumulatora, który w ciągu dnia pobiera energię elektryczną z wbudowanego ogniwa słonecznego (panelu). Przetwarza on światło słoneczne na energię elektryczną, która zostaje zgromadzona w zainstalowanym akumulatorze. Po zmroku, zmagazynowana energia elektryczna wykorzystywana jest do zasilania elementu świecącego czyli diody LED.