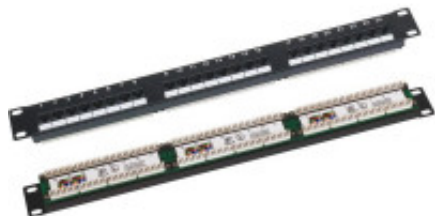


Link do produktu: <https://sklep.ps.com.pl/patchpanel-utp-kat-6-19-cali-1u-24xrj45-lsa-p-38230.html>

Patchpanel UTP kat.6 19 cali 1U 24xRJ45 LSA

Cena brutto	97,99 zł
Cena netto	79,67 zł
Numer katalogowy	NUAICPP24PKU611
Kod producenta	PK-U6-1
Kod EAN	5901738556867
Uwaga	CE+WEEE
Gwarancja	24 mc.
Wysokość U	1U
Typ gniazda	RJ-45
Liczba portów	24
Szerokość	19
Pozostałe parametry	Klasa: E / 250 MHz / 1 Gb/s Materiał obudowy: blacha stalowa walcowana na zimno Materiał styków: fosforobraz Materiał noży: fosforobraz Wykończenie powierzchni: malowana farbą proszkową Gniazdo - korpus: Termoplastyczne tworzywo ABS spełniające wymogi UL
Kategoria kabla	CAT 6
Kolor (wyliczeniowy)	Czarny

Opis produktu

Patchpanel UTP kat.6 19" 1U 24xRJ45 LSA

Podstawowy, nieekranowany element toru. Zaprojektowany do wykonywania głównych i pośrednich punktów dystrybucyjnych w sieciach teleinformatycznych niezagrażonych (UTP) na oddziaływanie zakłóceń elektromagnetycznych. W panelu układ kompensacyjny zrealizowano bezpośrednio na płytce drukowanej z uniwersalnymi złączami szczelinowymi.