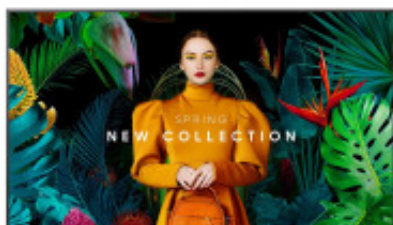


Link do produktu: <https://sklep.ps.com.pl/samsung-qb50c-qbc-series-50-led-backlit-lcd-display-4k-for-digital-signage-p-332829.html>



Samsung QB50C QBC Series - 50" LED-backlit LCD display - 4K - for digital signage

Cena brutto	2 732,99 zł
Cena netto	2 221,94 zł
Numer katalogowy	WLONONWCRDDA1
Kod producenta	LH50QBCEBGCXEN
Kod EAN	8806094991758
Wysokość opakowania	761 mm
Porty wejściowe RS-232	1
Waga wraz z opakowaniem	14,9 kg
Skala efektywności energetycznej	Od A do G
Szerokość opakowania	1246 mm
Zdalne wejście IR	1
Głębokość opakowania	131 mm
Port podczerwieni	Tak
Złącze RS232	Tak
Kolor produktu	Czarny
Wersja systemu operacyjnego	7,0
HDCP	Tak
Wyjście audio (mini jack)	1
Port USB	Tak
Szerokość ramki (górną)	1,15 cm
Kąt widzenia (pionowy)	178°
Wi-Fi	Tak
Szerokość ramki (dół)	1,15 cm
Przeznaczenie	Uniwersalne
Szerokość ramki (bok)	1,15 cm
Rodzaj produktu	Płaski panel Digital Signage
Roboczogodziny (godziny / dni)	16/7
System komputerowy	Tak
Bluetooth	Tak
Wielkość pamięci flash	8000 MB

Pobór mocy	132 W
Typ mocowania	Ściana
Ekran dotykowy	Nie
Nazwa marketingowa współczynnika kontrastu dynamicznego	Mega Contrast
Zużycie energii (tryb uśpienia)	0,5 W
Standard VESA	Tak
Paleta barw	72%
Kształt ekranu	Płaski
Jasność	350 cd/m²
Długość przekątnej ekranu (cm)	125 cm
Kolor ramki	Charcoal Black
Częstotliwość wejściowa AC	50-60 Hz
Typ matrycy	VA
Zasięg skanowania w poziomie	30 - 81 kHz
Optional features	WMN-B50SC STN-L4355C
Zasięg skanowania (długość)	48 - 75 Hz
Ostrzeżenia	Monitor zawiera substancje niebezpieczne dla zdrowia, w tym rtęć; unikać kontaktu z uszkodzonymi częściami. Nie otwierać obudowy urządzenia, gdyż grozi to porażeniem prądem. Produkt powinien być poddany specjalistycznej utylizacji w miejscach przeznaczony
Czas odpowiedzi (typowy)	10 ms
Współczynnik kontrastu (typowy)	4000:1
Czas pracy (godziny / dni)	16/7
Rozmiar plamki	0,285 x 0,285 mm
Głębokość wyświetlacza	28,5 mm
Technologia wyświetlacza	LCD
Podstawa dołączona	Nie
Typ HD	4K Ultra HD
Wskaźnik zamglenia	2%
Napięcie wejściowe AC	100-240 V
Częstotliwość pikseli (maks)	594 MHz
Procesor wbudowany	Tak
Kąt widzenia w poziomie	178°
Ilość portów USB	2
Zużycie energii (SDR) na 1000 godzin	82 kWh
Szerokość wyświetlacza	1124,1 mm

Zainstalowany system operacyjny	Tizen
Klasa efektywności energetycznej (SDR)	G
Wysokość wyświetlacza	644,8 mm
Wersja HDMI	2.0
Przestrzeń barw RGB	NTSC
Waga wyświetlacza	11,8 kg
Przewodowa sieć lan	Tak
Interfejs do montażu panelu	200 x 200
Port DVI	Nie
Ilość portów wejściowych HDMI	3
Ilość portów HDMI	3
Wersja HDCP	2.2
Ilość portów Ethernet LAN (RJ-45)	1
Typ systemu komputerowego	System on Chip (SoC)
Zakres wilgotności względnej	10 - 80%
Wejścia RJ-45	1
Zakres temperatur (eksploatacja)	0 - 40 °C
Porty wyjściowe RS-232	1
Przekątna ekranu	50"
Rozdzielczość	3840 x 2160 px

Opis produktu

- Gwarancja: F024M