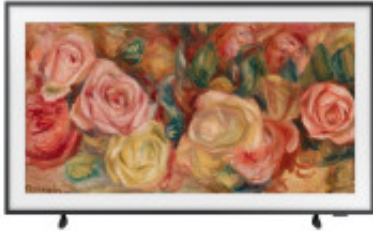


Link do produktu: <https://sklep.ps.com.pl/telewizor-samsung-qe65ls03dauxxh-qled-65-4k-ultra-hd-120hz-tizen-dolby-atmos-czarny-p-325324.html>



## Telewizor Samsung QE65LS03DAUXXH QLED 65" 4K Ultra HD 120Hz Tizen Dolby Atmos Czarny

Cena brutto	<b>4 226,99 zł</b>
Cena netto	<b>3 436,58 zł</b>
Numer katalogowy	<b>TVASA1LCD0633</b>
Kod producenta	<b>QE65LS03DAUXXH</b>
Kod EAN	<b>8806095479736</b>
Tryby inteligentne	<b>Gra, Artystyczny</b>
Głębokość (bez podstawy)	<b>24,9 mm</b>
Audio Return Channel (ARC)	<b>Tak</b>
Klasa efektywności energetycznej (SDR)	<b>G</b>
Technologia High Dynamic Range (HDR)	<b>Quantum HDR, Filmmaker Mode, High Dynamic Range 10+ (HDR10 Plus)</b>
System formatu sygnału cyfrowego	<b>DVB-S2, DVB-C, DVB-T2</b>
Consumer Electronics Control (CEC)	<b>Anynet+</b>
Typ tunera	<b>Analogowe i cyfrowe</b>
HbbTV	<b>Tak</b>
Wejście PC (D-Sub)	<b>Nie</b>
Obsługa Apple AirPlay 2	<b>Tak</b>
Obsługa High Dynamic Range (HDR)	<b>Tak</b>
Porty RS-232C	<b>1</b>
Pobór mocy (max)	<b>215 W</b>
Multi View	<b>Tak</b>
Tryb gry	<b>Tak</b>
Ulepszony kanał zwrotny audio (eARC)	<b>Tak</b>
Telewizja internetowa	<b>Tak</b>
Adaptacyjny dźwięk	<b>Tak</b>
Typ AMD FreeSync	<b>FreeSync Premium</b>
TV key support	<b>Tak</b>
Aktywny wzmacniacz głosu (AVA)	<b>Tak</b>

Lustrzane odbicie inicjacji telewizyjnej	<b>Tak</b>
Współpraca z Asystentem Google	<b>Tak</b>
Ostrzeżenia	<b>Produkt zawiera elementy elektroniczne, które mogą być niebezpieczne dla środowiska, nie wyrzucać do zwykłego śmietnika, skorzystać z punktu zbiórki odpadów elektronicznych.,Produkt może zawierać małe elementy, trzymać z dala od dzieci.,Telewizor posiada</b>
Szerokość (bez podstawy)	<b>1456,8 mm</b>
Widok przez stuknięcie	<b>Tak</b>
Zużycie energii (HDR) na 1000 godzin	<b>229 kWh</b>
Ilość portów HDMI	<b>4</b>
Moduł CI+	<b>Tak</b>
Zainstalowany system operacyjny	<b>Tizen</b>
Standard VESA	<b>Tak</b>
Typ HD	<b>4K Ultra HD</b>
Pobór mocy	<b>109 W</b>
Częstotliwość wejściowa AC	<b>50/60 Hz</b>
Smart TV	<b>Tak</b>
Kształt ekranu	<b>Płaski</b>
Napięcie wejściowe AC	<b>220 - 240 V</b>
Wi-Fi	<b>Tak</b>
Pobór mocy w trybie czuwania	<b>0,5 W</b>
Głębokość opakowania	<b>191 mm</b>
Technologia wyświetlacza	<b>QLED</b>
Waga wraz z opakowaniem	<b>34,5 kg</b>
Wysokość urządzenia (z podstawą)	<b>868,9 mm</b>
Ilość portów Ethernet LAN (RJ-45)	<b>1</b>
Ilość głośników	<b>2</b>
Dublowanie dźwięku	<b>Tak</b>
Podstawa biurkowa	<b>Tak</b>
Klasa efektywności energetycznej (HDR)	<b>G</b>
Liczba złącz rf	<b>3</b>
Common Interface Plus (CI +) wersja	<b>1.4</b>
Technologia interpolacji	<b>Motion Xcelerator</b>
Elektroniczny przewodnik po programach	<b>Tak</b>
Wbudowane dekodery dźwięku	<b>Dolby Atmos</b>

Przeglądarka internetowa	<b>Tak</b>
Wspólny interfejs	<b>Tak</b>
Technologia przetwarzania obrazu	<b>Samsung Real Depth Enhancer</b>
Automatyczne wyłączanie zasilania	<b>Tak</b>
Wersja Hybrid Broadband Broadband TV (HbbTV)	<b>2.0.3</b>
Wejście cyfrowe audio	<b>1</b>
W zestawie pilot zdalnego sterowania	<b>Tak</b>
Natywna częstotliwość odświeżania	<b>100 Hz</b>
Interfejs do montażu panelu	<b>400 x 300</b>
Skala efektywności energetycznej	<b>Od A do G</b>
Zużycie energii (SDR) na 1000 godzin	<b>109 kWh</b>
Współpracuje z Samsung Bixby	<b>Tak</b>
Uniwersalna prowadnica	<b>Tak</b>
Tryb ambientu	<b>Tak</b>
Współpraca z Amazon Alexa	<b>Tak</b>
Technologie Samsung (AV/TV)	<b>Smart Calibration,Built-in SmartThings Hub,Supreme UHD Dimming,Q-Symphony,Active Voice Amplifier Pro,Object Tracking Sound,Quantum HDR,Adaptive Sound Pro,Motion Xcelerator</b>
Kod Europejskiego Rejestru Produktów na potrzeby Etykietowania E	<b>1875293</b>
Waga (bez podstawy)	<b>22,4 kg</b>
Wysokość (bez podstawy)	<b>831,9 mm</b>
Moc wyjściowa (RMS)	<b>40 W</b>
Przewodowa sieć lan	<b>Tak</b>
Kanały wyjścia audio	<b>2.0.2 kan.</b>
AMD FreeSync	<b>Tak</b>
Bluetooth	<b>Tak</b>
Głębokość urządzenia (z podstawą)	<b>260,9 mm</b>
Liczba portów USB 2.0	<b>2</b>
Maksymalna częstotliwość odświeżania	<b>120 Hz</b>
Wersja Bluetooth	<b>5.2</b>
OSD	<b>Tak</b>
Kolor produktu	<b>Czarny</b>
Szerokość urządzenia (z podstawą)	<b>1456,8 mm</b>
Szerokość opakowania	<b>1614 mm</b>
Waga (z podstawą)	<b>22,8 kg</b>

---

Wysokość opakowania	<b>950 mm</b>
Długość przekątnej ekranu (cm)	<b>163 cm</b>
Standardy Wi- Fi	<b>Wi-Fi 5 (802.11ac)</b>
Przekątna ekranu	<b>65"</b>
Rozdzielczość	<b>3840 x 2160 px</b>

---

## Opis produktu

- Gwarancja: F024M